

**Ensemble pour un
déconfinement progressif
sécurisant**

- 1) Information donnée aux parents d'élèves de 6^{ème} et 5^{ème} qui seront accueillis**
- 2) La « rentrée du 18 mai »**

**1) « Comment accompagner
son enfant dans la prévention
du Covid 19 ? »**

Avant le départ au collège de votre enfant :

- Surveiller l'apparition de symptômes chez votre enfant : toux, éternuement, essoufflement, mal de gorge, fatigue, troubles digestifs, sensation de fièvre
- Lui prendre sa température.
- Lui fournir un sachet à fermeture hermétique (type zip) pour y insérer le masque du matin qui sera ôté lors de la pause méridienne + un autre sachet avec un masque propre. (NB : réserver toujours le même sachet pour le masque propre afin d'éviter la contamination du masque.)

Consignes à rappeler à son enfant :

(que nous rappellerons également)

- Porter son masque pour aller au collège, et en cas de transport scolaire : port dans le car.
- Se laver les mains (30 secondes) à la maison et au collège. Notamment :
 - A l'arrivée dans l'établissement
 - Avant de rentrer en classe
 - Avant et après chaque repas
 - Avant et après d'avoir été aux toilettes
 - En quittant le collège
 - En arrivant chez soi
 - Si on a touché à son masque
 - Après s'être mouché(En l'absence de point d'eau disponible, il sera proposé du gel hydroalcoolique.)
- Utiliser un mouchoir à usage unique et le jeter
- Respecter la distance minimale d'un mètre entre chacun, notamment en récréation où les élèves se déplaceront.
- Ne pas échanger son matériel avec ses camarades

Au retour du collège :

- Votre enfant devra à nouveau se laver les mains.
- Les masques en tissus seront nettoyés et séchés par vos soins selon le protocole AFNOR.
« Lavage en machine avec une lessive classique, à 60 degrés pendant au moins 30 minutes. Le séchage est à réaliser soit via un sèche-linge, soit à l'air libre, avant un repassage à la vapeur à une température n'abîmant pas le tissu. »

PRECAUTIONS PARTICULIERES :

- ❖ En cas de symptômes tels que : toux, éternuement, essoufflement, mal de gorge, fatigue, troubles digestifs, sensation de fièvre, et température supérieure ou égale à 37°8, un avis médical sera nécessaire.

Son retour au collège se fera avec une autorisation médicale de votre médecin, ou en l'absence de symptômes avérés.

- ❖ Lors d'apparition des symptômes précédemment cités au collège, votre enfant sera isolé sous la surveillance d'un adulte, et muni d'un masque.

Vous serez appelés par le collège pour venir le chercher à l'entrée du collège afin de consulter son médecin traitant. Les contacts devront être évités.

2) Le lundi 18 mai...

Séance prévention/ risque infectieux

Après un échange sur le vécu du confinement qui n'a peut être pas été très simple pour certains, il sera proposé une sensibilisation aux gestes barrières, et notamment sur le lavage des mains au savon et au gel hydroalcoolique.

Pourquoi les gestes Barrières?

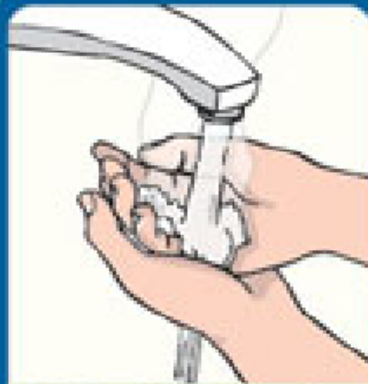
- Le Covid 19 se transmet par la voie de gouttelettes (toux, éternuement, mains souillées par les gouttelettes, postillons).
- Plus le contact est long et rapproché, plus le risque de contamination augmente (plus de 15 minutes, à moins d'un mètre).
- Une personne peut être contagieuse 3 à 5 jours avant de présenter les symptômes de ce virus voire être asymptomatique.
- Une personne contaminée en contamine 2 à 3 sans précautions sanitaires.
- C'est actuellement le meilleur moyen de lutter contre la pandémie.

Les gestes Barrières

- ✓ Se laver les mains régulièrement (eau + savon) ou utilisez une solution hydroalcoolique
- ✓ Porter son masque en présence d'autres personnes et de pas le toucher, sauf les liens lors de la pose ou du retrait
- ✓ Utiliser des mouchoirs à usage unique (et les jeter à la poubelle après le premier usage)
- ✓ Éternuer ou tousser dans son coude
- ✓ Conserver une distance d'au moins 1 mètre avec les autres personnes, voire davantage lorsque cela est possible
- ✓ Ne pas échanger de matériel car ils peuvent être souillés.

Lavage des mains au savon

Comment se laver les mains



1 Mouillez vos mains



2 Savon liquide



3 Moussez, frottez - 20 sec



4 Rincez - 10 sec



5 Sechez vos mains

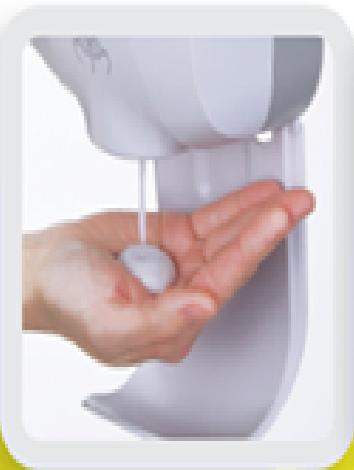


6 Fermez le robinet

N'OUBLIEZ PAS DE LAVER:

- entre vos doigts
- sous vos ongles
- et le dessus de vos mains

Lavage des mains au gel hydroalcoolique



1

Prenez un peu de produit antiseptique (liquide, gel ou mousse).



2

Frottez le bout des doigts.



3

Frottez l'intérieur des mains et les pouces.



4

Frottez entre les doigts.



5

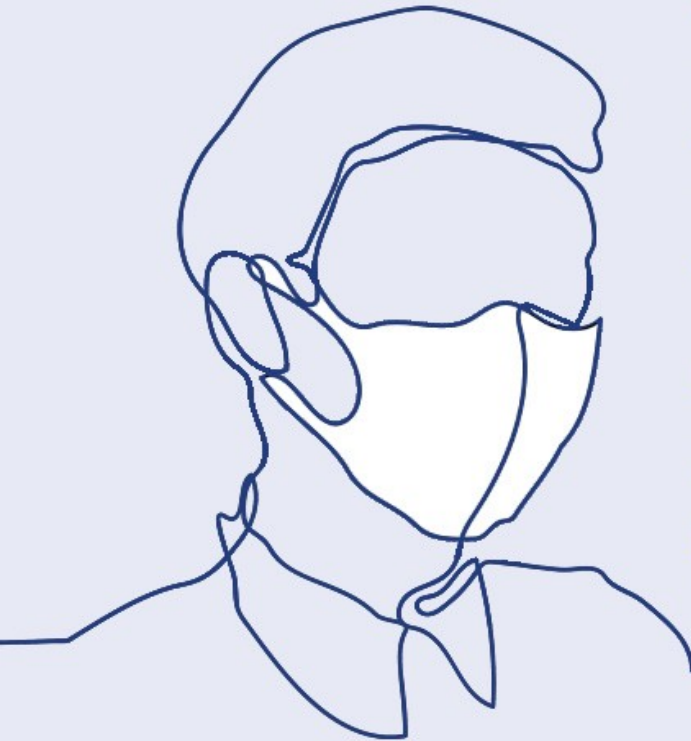
Frottez l'extérieur des mains.

**FROTTEZ LES MAINS JUSQU'À CE QU'ELLES SOIENT SÈCHES,
SANS UTILISER DE PAPIER ESSUIE-MAINS.**

PORT DU MASQUE...

... 5 bons gestes à avoir

COVID-19



1. Doit couvrir la bouche et le nez

Bien ajuster pour éviter les "fuites" : pas d'ouvertures au niveau du nez, du menton et sur les côtés du visage.

2. Toujours se laver les mains

avant de le mettre, puis avant de l'enlever et après l'avoir enlevé (le masque peut être contaminé)

3. Le mettre et l'enlever par les liens qui le fixent

sans toucher la partie en contact avec le nez et la bouche

4. S'il est en tissu

un lavage en machine à 60° ou 70° (+ stockage dans un sac propre) suffit à détruire le virus.

Pas d'alcool ni de javel qui risquent de détériorer le tissu et ses capacités de filtration

5. Ne pas manipuler le masque en cours d'utilisation

Ne pas l'enlever quand vous êtes dans la rue, puis le remettre dans le magasin, ou bien pour parler ou bien boire.

Temps de présence du covid 19 sur les surfaces

Le covid19 reste présent sur les surfaces.
Cette durée varie en fonction de la nature
des surfaces:

Vos précautions sont indispensables.

Concernant la désinfection individuelle

- Nettoyer avant utilisation: photocopieuse, clavier de la salle de classe, tampon du tableau, ...
- Prévoir des crayons personnels
- Se nettoyer les mains avec du gel hydro alcoolique avant et après si nécessité de toucher un carnet d'élève par exemple, une poignée de fenêtre

Organisation infirmerie proposée

❖ **Accueil des élèves à l'infirmerie**
Pour tous les élèves hors symptômes
COVID19 dont crise d'asthme

❖ **Accueil des élèves suspectés Covid 19**
en salle à coté du bureau de la CPE

*toux, éternuement, essoufflement, mal de gorge,
fatigue, troubles digestifs, sensation de fièvre*

Quels sont les signes ?



Personnes et facteurs de risques

Le personnel pensant présenter un facteur de risque au covid 19 (cf <https://solidarites-sante.gouv.fr>) sont invitées à prendre contact avec leur médecin traitant.

Merci!

